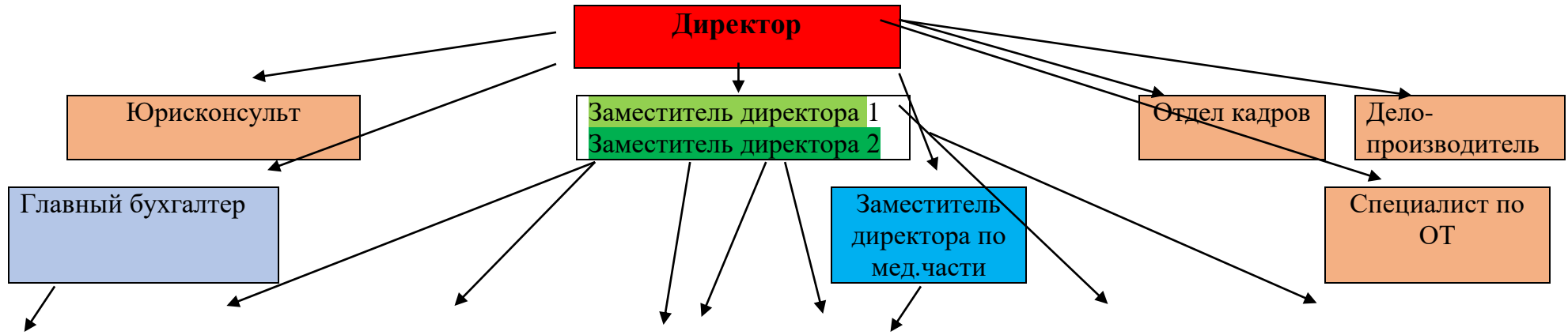


СТРУКТУРА
 государственного бюджетного стационарного учреждения социального обслуживания населения
 «Круглолесский психоневрологический интернат»



Отдел бухгалтерии	Зав. хоз.	Заведующая прачечной	Шеф-повар	Врачи	Специалист по соц. работе	Заведующий складом			
	Водители			Машинист по стирке и ремонту спецодежды	Повара		Зубной врач	Социальный работник	
		Хозяйственно-обслуживающий персонал	Санитарка ваннщица				Мойщики посуды	Старшая мед. сестра	Паспортист
						Культорганизатор			
	парикмахер	Уборщик служебных помещений	Буфетчики	Библиотекарь					
	швеи		Кастелянши						